

## Avkastningskommentar

Mars ble nok en positiv måned både i aksje og i rentemarkedet, og flere aksjemarkeder nærmer seg nå toppnivåene fra høsten i fjor. Årsakene til de positive markedene er i hovedsak fortsatt optimisme knyttet til global handel, en amerikansk sentralbank som har gått langt i å avskrive flere renteøkninger, samt flere positive nøkkeltall. Dagens puls på markedet vitner om liten tro på at dette kommer til å snu med det første. Norges Bank støtter på mange måter opp under det samme synet (fortsatt vekst), og satte i mars opp styringsrenten med 0,25%. Samtidig, og noe overraskende, varslet de en noe raskere renteoppgang enn hva som tidligere er indikert.

SKAGEN Select 15 passer for deg som ønsker litt høyere avkastning enn på en tradisjonell sparekonto, men samtidig ønsker lav risiko. Kombinasjonen av 15 prosent aksjefond og 85 prosent rentefond gir en robust løsning som er rustet mot store fall i aksjemarkedet. Din investeringshorisont bør være minst 2-3 år.

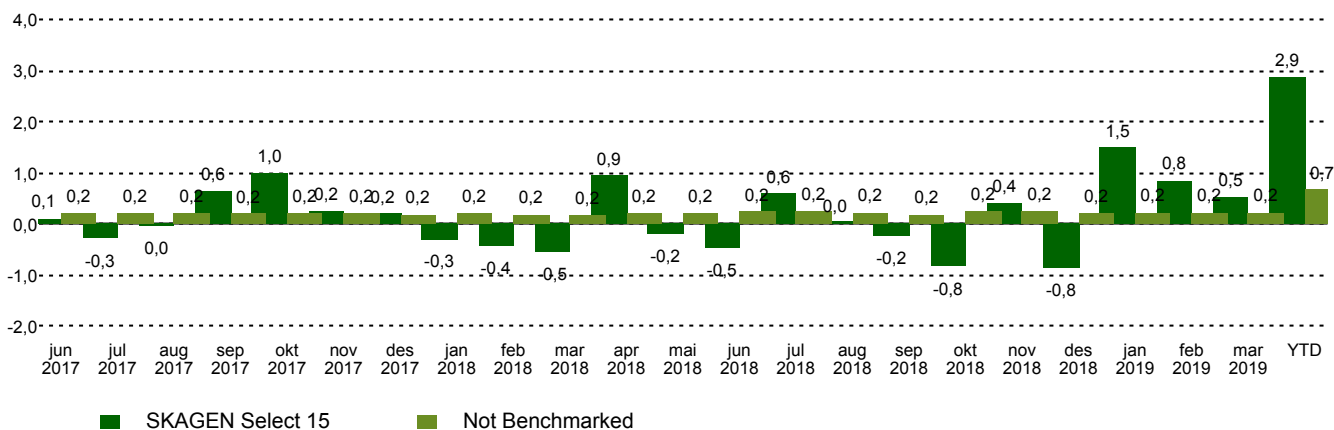
## Historisk avkastning

Periode	SKAGEN Select 15	Referanseindeks
Siste måned	0,5%	0,2%
Siste 2 mnd	1,4%	0,4%
3 mnd	2,9%	0,7%
Hittil i år	2,9%	0,7%
Siden start	1,6%	2,5%

## Fondsfakta

Type	Kombinasjonsfond
Domisil	Norge
Start dato	05.05.2017
Morningstarkategori	Kombinasjonsfond, NOK Forsiktig
ISIN	NO0010786403
NAV	102,28 NOK
Årlig forvaltningshonorar	Løpende kostnader utgjør kostnader i underliggende fond pluss 0,10%
Totalkostnad (2018)	0.46%
Referanseindeks	Not Benchmarked
Forvaltningskapital (mill.)	30,04 NOK
Antall poster	10
Porteføljeforvalter	Stein Svalestad

## Månedlig avkastning

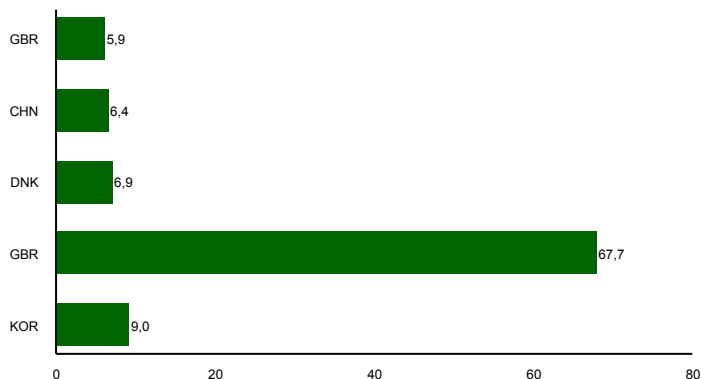


## Portefølje

Navn	Vekt (%)	Avkastning (%)	Navn	Vekt (%)	Avkastning (%)
SKAGEN Vekst A	4,01	2,40	Templeton Global Bond Fund	6,75	-1,58
PGIM Global Corporate Bond Fund	12,72	2,16	Payden Absolute Return Bond Fund	14,58	-0,44
SKAGEN Kon-Tiki A	2,98	1,40	SKAGEN Focus A	3,95	0,03
SKAGEN Global A	3,98	0,99	SKAGEN Høyrente	17,84	0,20
Dimensional Funds - Global Short Fixed Income Fund	13,61	0,67	SKAGEN Avkastning	17,83	0,59

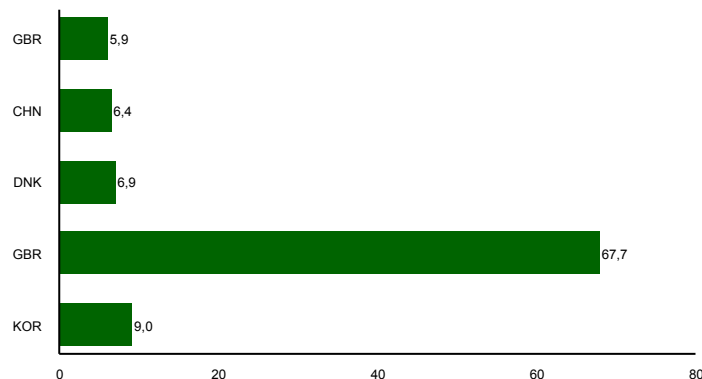
I NOK for alle andelsklasser

## Landeksponering (topp 5)



■ SKAGEN Select 15

## Bransjefordeling (topp 5)



■ SKAGEN Select 15

## Kontakt



+47 51 80 39 00



kundeservice@skagenfondene.no



SKAGEN AS, Postboks 160, 4001 Stavanger

## Viktig informasjon

Sektor og landfordeling er basert på mest oppdaterte tall tilgjengelig for aksjefondene som inngår, og derfor er ment som illustrasjon og ikke en nøyaktig representasjon. Med mindre noe annet er opplyst vil avkastningsdata vises etter fradrag for honorarer. Forvaltningskapital per utgangen av forrige måned. All informasjon er fremstilt av SKAGEN AS (SKAGEN) med mindre noe annet er opplyst. Historisk avkastning er ingen garanti for fremtidig avkastning. Fremtidig avkastning vil blant annet avhenge av markedsutviklingen, forvalterens dyktighet, fondets risikoprofil og forvaltningshonorar. Avkastningen kan bli negativ som følge av kurstap. Du kan laste ned mer informasjon fra våre nettsider eller vår lokale representant, herunder tegnings- og innløsningsblanketter, fondsprospekter, nøkkelinformasjon (KIID), forretningsvilkår, årsrapporter og månedlige rapporter. Vurderinger er basert på porteføljeforvalternes syn på et gitt tidspunkt og kan bli endret på ethvert tidspunkt uten nærmere varsel. Rapporten må ikke oppfattes som en anbefaling om å kjøpe eller selge finansielle instrumenter. SKAGEN fraskriver seg ethvert ansvar for direkte- og indirekte tap samt utgifter pådratt i forbindelse med bruk av eller forståelsen av innholdet i rapporten. Ansatte i SKAGEN vil kunne eie finansielle instrumenter utstedt av selskaper som er omtalt i rapporten eller som fondene har i sine porteføljer.