

Avkastningskommentar

De globale finansmarkedene forhold seg relativt rolig i juli. På tross av dette ga fondet solid avkastning i måneden, mye drevet av en ytterligere svekkelse av norske kroner. Denne svekkelsen kom i kjølvannet av at Boris Johnson ble ny statsminister i Storbritannia, og med det også en fornyet frykt om en såkalt hard Brexit. En slik utmelding fra EU uten avtale vil skape økt usikkerhet, og dette har påvirket valutamarkedene.

Gjennom måneden fortsatte teknologiaksjer å lede an, mens energiaksjer fikk det tøffere. Mot slutten av måneden satte den amerikanske sentralbanken ned renten for første gang siden 2008 og signaliserte samtidig at de er beredt til å gjøre mer om den økonomiske veksten skulle avta ytterligere.

Historisk avkastning

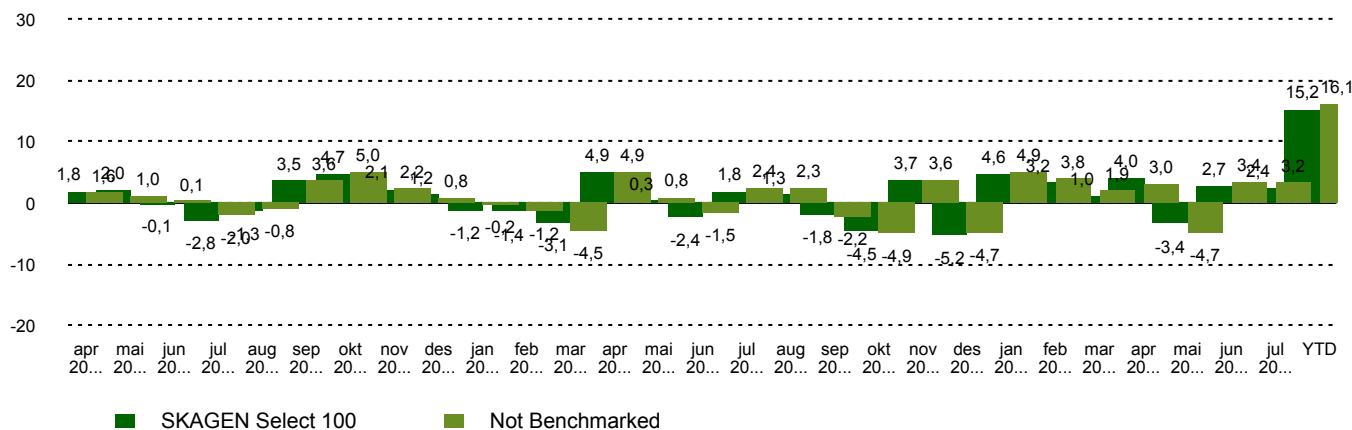
Periode	SKAGEN Select 100	Referanseindeks
Siste måned	2,4%	3,2%
Siste 2 mnd	5,2%	6,7%
3 mnd	1,6%	1,6%
Hittil i år	15,2%	16,1%
Siden start	8,2%	9,6%

SKAGEN Select 100 passer for deg som ønsker en kombinasjon av ulike aksjefond med brede, globale mandater. 100 prosent aksjefond vil gi svingninger i takt med aksjemarkedet, men også ha høyest avkastningsmuligheter. Din investeringshorisont bør være minst 5 år.

Fondsfakta

Type	Aksjefond
Domisil	Norge
Start dato	23.03.2017
Morningstarkategori	Globale, Store selskaper, Blanding
ISIN	NO0010786445
NAV	120,44 NOK
Årlig forvaltningshonorar	Løpende kostnader er underliggende fond pluss 0,20%
Totalkostnad (2018)	1,29%
Referanseindeks	Not Benchmarked
Forvaltningskapital (mill.)	797,28 NOK
Antall poster	10
Porteføljeforvalter	Stein Svalestad

Månedlig avkastning

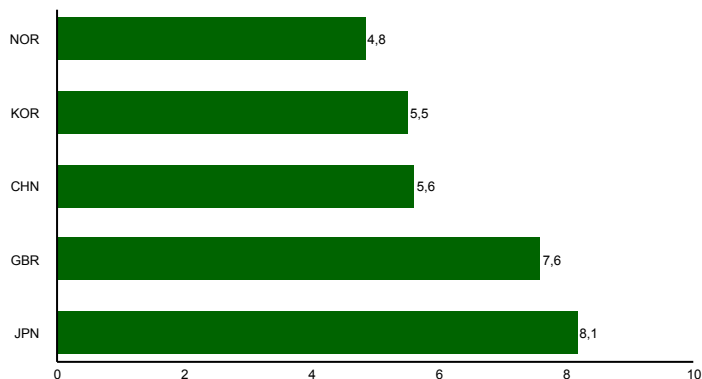


Portefølje

Navn	Vekt (%)	Avkastning (%)	Navn	Vekt (%)	Avkastning (%)
Ashmore SICAV - Emerging Markets Frontier Equity Fund	5,09	0,64	SKAGEN Focus A	17,65	-6,62
SKAGEN M2 A	8,40	0,36	Kennox Strat Value -A Acc	7,08	-5,69
Lindsell Train Global Equity Fund	7,13	-0,38	SKAGEN Vekst A	18,76	-4,91
SKAGEN Global A	17,76	-2,46	SKAGEN Kon-Tiki A	10,40	-4,62
Somerset Global Emerging Markets Screened Fund	6,04	-4,30	LGT Sustainable Equity Global Sub-Fund	5,03	-4,39

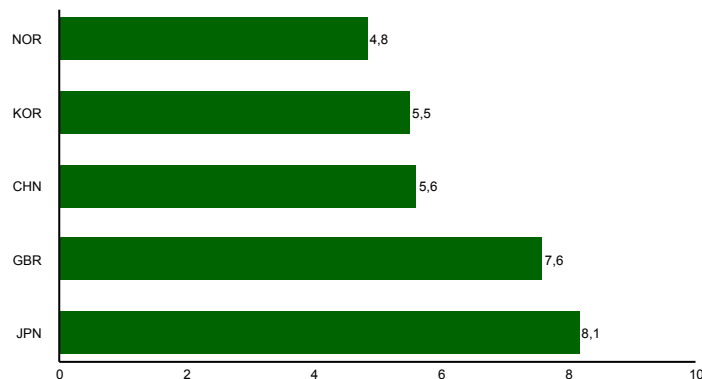
I NOK for alle andelsklasser

Landeksponering (topp 5)



■ SKAGEN Select 100

Bransjefordeling (topp 5)



■ SKAGEN Select 100

Kontakt



+47 51 80 39 00



kundeservice@skagenfondene.no

SKAGEN AS, Postboks 160, 4001
Stavanger

Viktig informasjon

Sektor og landfordeling er basert på mest oppdaterte tall tilgjengelig for aksjefondene som inngår, og derfor er ment som illustrasjon og ikke en nøyaktig representasjon. Med mindre noe annet er opplyst vil avkastningsdata vises etter fradrag for honorarer. Forvaltningskapital per utgangen av forrige måned. All informasjon er fremstilt av SKAGEN AS (SKAGEN) med mindre noe annet er opplyst. Historisk avkastning er ingen garanti for fremtidig avkastning. Fremtidig avkastning vil blant annet avhenge av markedsutviklingen, forvalterens dyktighet, fondets risikoprofil og forvaltningshonorar. Avkastningen kan bli negativ som følge av kurstap. Du kan laste ned mer informasjon fra våre nettsider eller vår lokale representant, herunder tegnings- og innløsningsblanketter, fondsprospekter, nøkkelinformasjon (KIID), forretningsvilkår, årsrapporter og månedlige rapporter. Vurderinger er basert på porteføljeforvalterens syn på et gitt tidspunkt og kan bli endret på ethvert tidspunkt uten nærmere varsel. Rapporten må ikke oppfattes som en anbefaling om å kjøpe eller selge finansielle instrumenter. SKAGEN fraskriver seg ethvert ansvar for direkte- og indirekte tap samt utgifter pådratt i forbindelse med bruk av eller forståelsen av innholdet i rapporten. Ansatte i SKAGEN vil kunne eie finansielle instrumenter utstedt av selskaper som er omtalt i rapporten eller som fondene har i sine porteføljer.