

## Nøkkelinformasjon

Dette dokumentet gir nøkkelinformasjon om dette verdipapirfondet. Dokumentet er ikke markedsføringsmateriale. Informasjonen er lovpålagt for å hjelpe deg å forstå fondets kjennetegn og risikoen ved å investere i fondet. Du anbefales å lese nøkkelinformasjonen så du kan ta en velfundert beslutning om du vil tegne andeler i fondet.

### Handelsbanken Asien Tema (A1 NOK)

ISIN: SE0006789608

Forvaltningsselskap: Handelsbanken Fonder AB

Et datterselskap av Svenska Handelsbanken AB (publ)

### Investeringsmandat

Fondet er aktivt forvaltet. Dette innebærer at forvalteren er ansvarlig for å ta aktive investeringsbeslutninger. Målet er at den langsiktige avkastningen til fondet overgår avkastningen til det underliggende markedet, definert som referanseindeksen.

Fondet investerer i hovedsak i aksjer utstedt av selskaper i Asia, bortsett fra Japan, eller som har minst 50% av sin virksomhet eller sitt marked i Asia. Når vi velger aksjer til fondet legger vi spesielt vekt på at selskapets strategi sammenfaller med vår vurdering av hva som kan gi god kursutvikling for aksjen. Deretter vurderer vi selskapets nøkkeltall som for eksempel resultatveksten i forhold til markedets forventninger.

Den tematiske investeringsstrategien innebærer at investeringer primært skjer i selskaper knyttet til nøye utvalgte, analyserte og langsiktige investeringstemaer, der vi forventer en lang periode med vekst. Eksempler på våre hovedtemaer er demografi, produktivitet, livsstil og miljø.

Innenfor rammen av fondets investeringsmandat vurderes internasjonale normer og retningslinjer for miljø, samfunnsansvar og bedriftsstyring. Fondet bruker en utelukkelsesstrategi til selskaper som opererer innen fossilt brensel, militærutstyr, tobakk, cannabis, alkohol, kommersiell gambling og pornografi. Fondet kan imidlertid investere i selskaper som er involvert i kraftproduksjon, distribusjon eller tjenester knyttet til fossilt brensel i de tilfellene hvor selskapene anses å forandre sin virksomhet til mer fornybar energi. For ytterligere informasjon, se fondets prospekt.

Som et ledd i investeringsmandatet får fondet lov til å benytte derivater. Fondet får lov til å investere maksimalt 10 % fondsverdien i fondsandeler.

Vi sammenligner fondets utvikling med Solactive ISS ESG Screened GM Asia ex Japan UCITS Index. Siden fondet er aktivt forvaltet kommer avkastningen over tid til å avvike fra denne indeksen.

Fondet deler ikke ut utbytter, disse reinvesteres i fondet.

Du kan under normale markedsforhold kjøpe og selge fondsandeler på alle bankdager. For en nærmere forklaring av den i parentes angitte betegnelsen (A1 NOK) henviser vi til fondets vedtekter og prospekt.

Dette fondet kan være uegnet for investorer som tar sikte på å innløse sine andeler innen fem år.

### Risiko- og avkastningsprofil

Lavere risiko			Høyere risiko			
Lavere mulig avkastning			Høyere mulig avkastning			
1	2	3	4	5	6	7

Risiko- og avkastningsindikatoren viser sammenhengen mellom risiko og mulig avkastning ved en investering i fondet. Indikatoren baseres på hvordan fondets verdi har variert de siste fem år.

Dette fondet tilhører kategori 6, som innebærer høy risiko for stigninger og fall i fondets verdi. Et fond med kategori 1 betyr ikke at fondet er risikofritt.

Over tid kan andelsklassens risikoindeks endres, både i form av opp- og nedjusteringer. Det skyldes at indikatoren bygger på historiske tall og er således ingen garanti for fremtidig risiko/avkastning.

Fondet plasserer i selskaper notert på aksjemarkeder som generelt kjennetegnes av høy risiko, men også av mulighet for høy avkastning.

Indikatoren gjenspeiler først og fremst verdistigninger og verdifall i fondets aksjeplassering.

Fordi fondet konsentrerer plasseringene i en region, har det høyere risiko enn et fond som sprer investeringene mellom flere regioner.

Indikatoren gjenspeiler de viktigste risikoene i fondet, men ikke disse:

Likviditetsrisiko - Risikoen for at fondet ikke kan selge eller avslutte en posisjon (investering) til en begrenset kostnad innen rimelig tid, som dermed kan medføre at du ikke umiddelbart kan selge dine fondsandeler.

Operasjonell risiko m.m. - Risikoen for politiske beslutninger, myndighetsbeslutninger eller svakheter i verdipapirhandelslovgivningen påvirker fondet negativt.

Motpartsrisiko



## Kostnader

### Engangsgebyrer ved tegning og innløsning.

Tegningsgebyr	0,00%
Innløsningsgebyr	0,00%

Dette er maksgebyrer som kan trekkes før tegningsbeløpet investeres eller innløsningsbeløpet utbetales.

### Kostnader som årlig belastes fondet.

Løpende kostnader	1,50%
-------------------	-------

### Kostnader som kan belastes fondet under spesielle forhold.

Resultatavhengig godtgjørelse	Ingen
-------------------------------	-------

Tegnings- og innløsningsgebyr er oppgitt som maksimale proSENTSATSER.

Kostnader og gebyrer brukes til å dekke kostnadene ved forvaltningen av fondet, inklusive kostnader til markedsføring og distribusjon av andeler. Tallet ekskluderer transaksjonskostnader som kurtasje og eventuelle andre gebyrer ved utførelse av verdipapirtransaksjoner for fondet. Kostnadene reduserer potensialet for verdiøkning på investeringen.

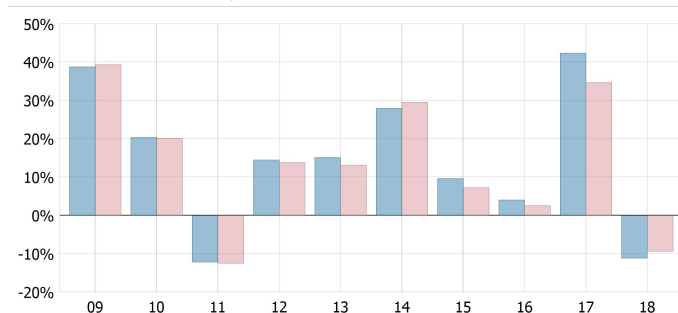
Årlig avgift er basert på foregående kalenderårs avgifter. Avgiften kan variere noe fra år til år.

Når fondet låner ut verdipapirer for å kunne skape bedre avkastning beholder fondet 80 prosent av inntekten fra verdipapirutlånet. De resterende 20 prosentene tilfaller låneagenten. Fordi avtalen om inntektsfordeling ikke medfører økte kostnader for fondet, vil beløpet som tilfaller låneagenten ikke inkluderes i de løpende kostnadene.

Ytterligere informasjon om kostnadene finner du i fondets prospekt og i § 11 i vedtektene som du finner på vår nettside, [www.handelsbanken.no/fond](http://www.handelsbanken.no/fond).

## Historisk avkastning

### I prosent inklusive utbytte



Vi sammenligner fondets utvikling med Solactive ISS ESG Screened GM Asia ex Japan UCITS Index.

Grafen viser fondets og indeksens resultat (avkastning) i norske kroner. Resultatet er hensyntatt de løpende kostnadene. Det er ikke tatt hensyn til skatt for investor eller inflasjon.

Nokandelsklassen kurshistorikk før andelsklassens startdato følger andelsklassen i SEK.

Fondets avkastning følger ikke referanseindeksen.

Fondet byttet referanseindeks i 2019, derfor vil den historiske avkastningen før dette sammenlignes med tidligere anvendt indeks.

Vi gjør oppmerksom på at tidligere resultater har begrenset verdi som indikator for fremtidige resultater.

Fondet ble etablert i april 1989.

Andelsklassen ble startet i august 2015.

	2009	2010	2011	2012	2013	2014	2015	2016	2017	2018
<b>Fond</b>	38,75%	20,34%	-12,21%	14,47%	15,11%	27,94%	9,61%	4,00%	42,35%	-11,18%
<b>Indeks</b>	39,33%	20,18%	-12,50%	13,79%	13,11%	29,52%	7,23%	2,54%	34,67%	-9,35%

## Praktisk informasjon

Ytterligere informasjon om Handelsbanken Asien Tema (A1 NOK) og fondets prospekt, halvårs- og årsrapport finnes på vår nettside. Sistnevnte dokumenter er på svensk og tilbys kostnadsfritt.

### Internett:

[www.handelsbanken.no/fond](http://www.handelsbanken.no/fond)

### Depotmottaker:

J. P. Morgan Bank Luxembourg S.A. Stockholm Bankfilial

### Fondets andelsverdi:

Siste andelsverdi publiseres daglig på [www.handelsbanken.no/fond](http://www.handelsbanken.no/fond).

Skatteregler i fondets hjemland kan ha betydning for investoren.

Detaljer om fondets godtgjørelsesordning finnes på fondets hjemmeside. Informasjonen finnes også i en papirutgave som kan fås gratis ved forespørsel.

Handelsbanken Fonder AB kan bare holdes ansvarlig for opplysninger i nøkkelinformasjonen som er villedende, unøyaktige eller inkonsistent i forhold til opplysninger i prospektet.

**GODKJENNING:** Handelsbanken Fonder AB og dette fondet er godkjent i Sverige og er under tilsyn av Finansinspektionen, Sverige.

**PUBLISERING:** Nøkkelinformasjon er korrekt pr 25.07.2019.