

## Nøkkelinformasjon

Dette dokumentet gir nøkkelinformasjon om dette verdipapirfondet. Dokumentet er ikke markedsføringsmateriale. Informasjonen er lovpålagt for å hjelpe deg å forstå fondets kjennetegn og risikoen ved å investere i fondet. Du anbefales å lese nøkkelinformasjonen så du kan ta en velfundert beslutning om du vil tegne andeler i fondet.

### Handelsbanken Kina Tema (A1 NOK)

ISIN: SE0005933017

Forvaltningsselskap: Handelsbanken Fonder AB

Et datterselskap av Svenska Handelsbanken AB (publ)

### Investeringsmandat

Fondet er aktivt forvaltet. Dette innebærer at forvalteren er ansvarlig for å ta aktive investeringsbeslutninger. Målet er at den langsiktige avkastningen til fondet overgår avkastningen til det underliggende markedet, definert som referanseindeksen.

Fondet investerer i aksjer utstedt av selskaper i Kina og som er børsnoterte i Hong Kong og Taiwan. Fondet plasserer også i selskaper med en betydelig del av sin virksomhet rettet mot Kina.

Når vi velger aksjer til fondet legger vi spesielt vekt på at selskapets strategi sammenfaller med vår vurdering av hva som kan gi en god kursutvikling for aksjen. Deretter vurderer vi selskapets nøkkeltall som for eksempel resultatveksten i forhold til markedets forventninger.

Den tematiske investeringsstrategien innebærer at investeringer primært skjer i selskaper knyttet til nøye utvalgte, analyserte og langsiktige investeringstemaer, der vi forventer en lang periode med vekst. Eksempler på våre hovedtemaer er demografi, produktivitet, livsstil og miljø.

Innenfor rammen av fondets investeringsmandat vurderes internasjonale normer og retningslinjer for miljø, samfunnsansvar og bedriftsstyring. Fondet bruker en utelukkelsesstrategi til selskaper som opererer innen fossilt brensel, militærutstyr, tobakk, cannabis, alkohol, kommersiell gambling og pornografi. Fondet kan imidlertid investere i selskaper som er involvert i kraftproduksjon, distribusjon eller tjenester knyttet til fossilt brensel i de tilfellene hvor selskapene anses å forandre sin virksomhet til mer fornybar energi. For ytterligere informasjon, se fondets prospekt.

Fondets investeringsstrategi innebærer at fondet også kan plassere i derivatinstrumenter. Fondet kan maksimalt investere 10% av fondets formue i fondsandeler.

Vi sammenligner fondets utvikling med Solactive ISS ESG Screened Golden Dragon UCITS Index. Siden fondet er aktivt forvaltet kommer avkastningen over tid til å avvike fra denne indeksen.

Fondet deler ikke ut utbytter, disse reinvesteres i fondet.

Du kan under normale markedsforhold kjøpe og selge fondsandeler på alle bankdager. Ved belastning av konto i annen bank, kan kursdato settes inntil to bankdager etter registrering av kjøp. For nærmere forklaring av betegnelsen (A1 NOK) henviser fondsselskapet til fondets prospekt.

Dette fondet kan være uegnet for investorer som tar sikte på å innløse sine andeler innen fem år.

### Risiko- og avkastningsprofil

Lavere risiko			Høyere risiko			
Lavere mulig avkastning			Høyere mulig avkastning			
1	2	3	4	5	6	7

Risiko- og avkastningsindikatoren viser sammenhengen mellom risiko og mulig avkastning ved en investering i fondet. Indikatoren baseres på hvordan fondets verdi har variert de siste fem årene. Da fondet ikke har fem års historikk er risikoindikatoren beregnet ved å forlenge fondets egen avkastningshistorikk med avkastningen til det finske fondet Handelsbanken Kina, så fem års historikk oppnås. Det finske fondet Handelsbanken Kina var et fond med identisk investeringsmandat registrert hos Handelsbanken Fondbolag Ab i Finland og ble forvaltet av det samme forvalterteamet som nå forvalter det svenske Handelsbanken Kina.

Dette fondet tilhører kategori 6, som innebærer en høy risiko for stigninger og fall i fondets verdi. Et fond med kategori 1 betyr ikke at fondet er risikofritt.

Over tid kan fondets risikoindikator endres, både i form av opp- og nedjusteringer. Det skyldes at indikatoren bygger på historiske tall som ikke er en garanti for fremtidig risiko/avkastning.

Fondet plasserer i selskaper notert på aksjemarkeder, som generelt kjennetegnes av høy risiko, men også mulighet for høy avkastning. Indikatoren speiler først og fremst opp- og nedgang i verdien av fondets plasseringer samt endringer i valutakursene.

På grunn av at fondet plasserer konsentrert i et land har det en høyere risiko enn fond som sprer investeringene mellom flere land.

Indikatoren gjenspeiler de viktigste risikoene i fondet, inkludert den eventuelle valutarisikoen som oppstår når fondet investerer i verdipapirer utformet i en annen valuta enn fondets, men omfatter ikke følgende:

- Likviditetsrisiko - Risikoen for at fondet ikke kan selge eller avslutte en posisjon (investering) til en begrenset kostnad innen rimelig tid, noe som dermed kan medføre at du ikke umiddelbart kan selge dine fondsandeler.

- Operasjonell risiko m.m. - Risikoen for at politiske beslutninger, myndighetsbeslutninger eller svakheter/mangler i verdipapirhandelslovgivningen påvirker fondet negativt.

- Motpartsrisiko - Risikoen for tap i et fond som oppstår som følge

## Kostnader

### Engangsgebyrer ved tegning og innløsning.

Tegningsgebyr	0,00%
Innløsningsgebyr	0,00%

Dette er maksgebyrer som kan trekkes før tegningsbeløpet investeres eller innløsningsbeløpet utbetales.

### Kostnader som årlig belastes fondet.

Løpende kostnader	1,85%
-------------------	-------

### Kostnader som kan belastes fondet under spesielle forhold.

Resultatavhengig godtgjørelse	Ingen
-------------------------------	-------

Tegnings- og innløsningsgebyr er oppgitt som maksimale prosentsetser.

Kostnader og gebyrer brukes til å dekke kostnadene ved forvaltningen av fondet, herunder kostnader til markedsføring, distribusjon av andeler og kjøp av analyse. Kostnadene reduserer potensialet for verdiøkning på investeringen.

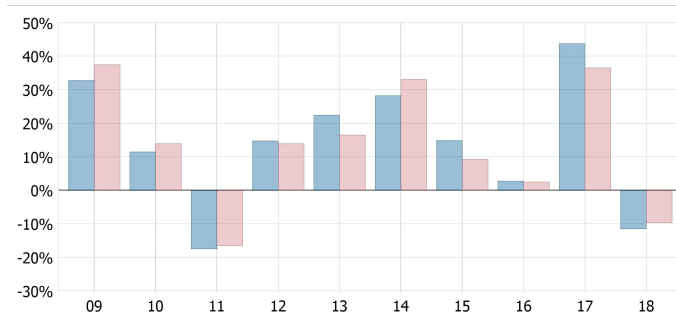
Siden fondet er nytt gjenspeiler de løpende kostnadene den faste forvaltningsavgiften forvaltnings-selskapet kommer til å belaste fondet. De løpende kostnadene kan variere fra år til år.

Når fondet låner ut verdipapirer for å kunne skape bedre avkastning beholder fondet 80 prosent av inntekten fra verdipapirutlånet. De resterende 20 prosentene tilfaller låneagenten. Fordi avtalen om inntektsfordeling ikke medfører økte kostnader for fondet, vil beløpet som tilfaller låneagenten ikke inkluderes i de løpende kostnadene.

Ytterligere informasjon om kostnadene finner du i fondets prospekt og i § 11 i vedtektene som du finner på vår nettside, [www.handelsbanken.no/fond](http://www.handelsbanken.no/fond).

## Historisk avkastning

### I prosent inklusive utbytte



Fondets utvikling sammenlignes med Solactive ISS ESG Screened Golden Dragon UCITS Index. Fondets avkastning følger ikke referanseindeksen.

Dette fondet (registrert i Sverige) ble startet 10. oktober 2014, etter en fusjon med tilsvarende fond registrert i Finland. Det finske fondet ble etter fusjonen lagt ned. Fondets kurshistorikk fra tiden før fusjonen er avledet av det finske fondets historiske avkastning. Investeringsmandatene til de to fondene er identiske og forvalterteamet er det samme for begge fondene.

Grafen viser fondets resultat (avkastning) i norske kroner. Resultatet for fondet er hensyntatt de løpende kostnadene. Det er ikke tatt hensyn til skatt for investor eller inflasjon.

Fondet byttet referanseindeks i 2019, derfor vil den historiske avkastningen før dette sammenlignes med tidligere anvendt indeks.

Vi gjør oppmerksom på at tidligere resultater har begrenset verdi som indikator for fremtidige resultater.

Fondet ble etablert 10. oktober 2014.

	2009	2010	2011	2012	2013	2014	2015	2016	2017	2018
■ Fond	32,82%	11,48%	-17,46%	14,73%	22,48%	28,27%	14,87%	2,77%	43,77%	-11,45%
■ Indeks	37,50%	13,94%	-16,49%	13,94%	16,53%	33,12%	9,29%	2,50%	36,56%	-9,62%

## Praktisk informasjon

Ytterligere informasjon om Handelsbanken Kina Tema (A1 NOK) og fondets prospekt, halvårs- og årsrapport finnes på vår nettside. Sistnevnte dokumenter er på svensk og tilbys kostnadsfritt.

### Internett:

[www.handelsbanken.no/fond](http://www.handelsbanken.no/fond)

### Depotmottaker:

J. P. Morgan Bank Luxembourg S.A. Stockholm Bankfilial

### Fondets andelsverdi:

Siste andelsverdi publiseres daglig på

[www.handelsbanken.no/fond](http://www.handelsbanken.no/fond).

Skatteregler i fondets hjemland kan ha betydning for investoren.

Detaljer om fondets godtgjørelsesordning finnes på fondets hjemmeside. Informasjonen finnes også i en papirutgave som kan fås gratis ved forespørsel.

Handelsbanken Fonder AB kan bare holdes ansvarlig for opplysninger i nøkkelinformasjonen som er villedende, unøyaktige eller inkonsistent i forhold til opplysninger i prospektet.