

Nøkkelinformasjon for investorer

Dette dokumentet gir deg nøkkelinformasjon for investorer om dette fondet. Det er ikke markedsføringsmateriell. Informasjonen er lovpålagt for å hjelpe deg til å forstå naturen av og risikofaktorene ved å investere i dette fondet. Du rådes til å lese det, slik at du kan ta en informert avgjørelse om du skal investere.

Aberdeen Standard SICAV I - Responsible World Equity Fund A Acc USD - LU0278938138

Et underfond i Aberdeen Standard SICAV I som er et investeringsselskap med variabel kapital (Société d'Investissement à Capital Variable - SICAV). Aberdeen Standard Investments Luxembourg S.A. er administrasjonsselskapet.

Mål og investeringspolitikk

Å oppnå en kombinasjon av inntekter og vekst ved å investere hovedsakelig i aksjer i globale selskaper. Investeringsforvalteren velger selskaper på grunnlag av grundige, fundamentale selskapsanalyser og miljømessig, ledelsesmessig og sosialt ansvarlige kriterier.

Anbefaling: Dette fondet kan kanskje ikke være egnet for investorer som planlegger å ta ut pengene sine innen fem år.

Fondet er aktivt forvaltet innenfor rammene av dets målsetting og er ikke begrenset av en referanseindeks.

Du kan vanligvis kjøpe og selge andeler i fondet på alle virkedager i Luxembourg innen kl. 13.00 CET. Se www.aberdeenstandard.com for nærmere opplysninger om dager som ikke er omsetningsdager.

Inntekter fra investeringer i fondet vil bli lagt til verdien av andelene dine.

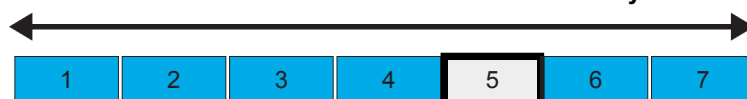
Du kan finne mer informasjon om fondets investeringsmål og -politikk i fondets prospekt.

Risiko- og avkastningsprofil

Risiko- og avkastningsindikatortabellen viser hvordan fondet klassifiseres når det gjelder potensiell risiko og avkastning. Jo høyere det klassifiseres, desto større er potensiell avkastning, men desto større er også risikoen for å tape penger. Det er basert på tidligere data, kan endres over tid og er kanskje ikke en pålitelig indikasjon på den fremtidige risikoprofilen til fondet. Det skraverte området i tabellen nedenfor viser fondets klassifisering når det gjelder risiko- og avkastningsindikator.

Normalt gjelder: lavere avkastning, lavere risiko

Normalt gjelder: høyere avkastning, høyere risiko



- Dette fondet er klassifisert som nr. 5, fordi fond av denne typen har opplevd middels til sterke verdiøkninger og -fall tidligere.
- Vær oppmerksom på at selv den laveste risikoklassen kan føre til at du taper pengene dine, og at ekstreme markedsforhold kan bety at du lider store tap i alle tilfeller. Indikatoren tar ikke hensyn til følgende risikofaktorer for investering i dette fondet:
- Vekstmarkedene eller mindre utviklede land kan stå overfor flere politiske, økonomiske eller strukturelle utfordringer enn utviklede land. Dette kan bety at pengene dine utsettes for større risiko.

Gebyrer

Gebyrene du betaler blir brukt til å betale kostnadene for å drive fondet, inkludert markedsførings- og distribusjonskostnader. Disse gebyrene reduserer den potensielle veksten av investeringen din.

Engangsgebyrer som belastes før eller etter du investerer

| | |
|------------------|-------|
| Tegningsgebyr | 5,00% |
| Innløsningsgebyr | 0,00% |

Dette er maksimumsgebyrene som vi kan belaste dine penger før de investeres og før vi utbetaler salgsprovenyet fra din investering. I enkelte tilfeller kan du betale mindre, og du bør drøfte dette med din finansiadvikler.

Gebyrer som belastes fondet i løpet av et år

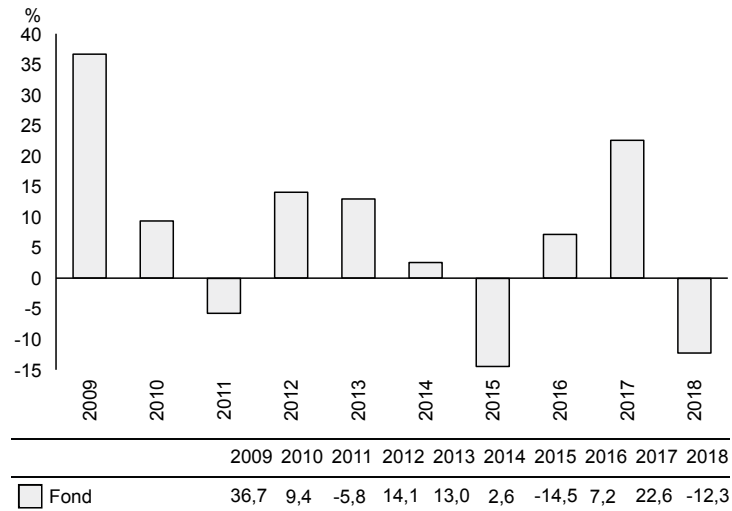
| | |
|---------------|-------|
| Løpende gebyr | 1,69% |
|---------------|-------|

Gebyrer som belastes fondet under spesielle forhold

| | |
|----------------|-------|
| Suksesshonorar | 0.00% |
|----------------|-------|

- Byttegebyr (for bytte til fondet fra et annet fond) 1,00%.
- Den løpende belastningen av gebyrer er basert på fjorårets utgifter og kan variere fra år til år. Den ekskluderer kostnadene til å kjøpe eller selge aktiva for fondet (med mindre disse aktivaene er andeler i et annet fond).
- De løpende gebyrene vist her er et estimat over gebyrene. Et estimat brukes til å beregne beløpet som sannsynligvis vil bli belastet. UCITS' årsrapport for hvert regnskapsår vil inneholde opplysninger om de nøyaktige gebyrene som er belastet.
- Når det gjelder tegningsgebyr, kan dette gebyret også belastes for bytte.
- Når det gjelder byttegebyret, er dette det gjeldende maksimalgebyret som kan brukes i henhold til vilkårene i prospektet. I enkelte tilfeller kan du betale mindre. Du bør snakke med din finansiadvikler om dette. Vi henviser til fondets prospekt for å få mer informasjon om gebyrer. Det løpende gebyrbeløpet gjelder per 31/12/2018.

Tidligere resultater



Kilde: FE 2019

- Du må være klar over at tidligere resultater ikke er veiledende for fremtidige resultater.
- Fondets lanseringsdato: 01.11.2007.
- Andels-/enhetsklassens lanseringsdato: 01.11.2007.
- Resultatet beregnes i USD.
- Resultatet er basert på fondets netto forvaltningskapital på slutten av hvert år, fratrukket årlige gebyrer unntatt eventuelt startgebyr.

Praktisk informasjon

- Dette dokumentet beskriver kun én andelsklasse, og andre andelsklasser er tilgjengelige. Investorer kan bytte investeringen sin til et annet underfond i Aberdeen Standard SICAV I. Vi henviser til Fondets Prospekt for å få mer informasjon. •Mer informasjon om fondet, inkludert prospektet* og siste årsrapporter og halvårsrapporter**, er tilgjengelig gratis fra Aberdeen Standard Investments Luxembourg S.A. ("ASI Lux") 35a, Avenue J.F. Kennedy, L-1855 Luxembourg. Telefon: (+352) 46 40 10 820. E-post: aberdeen.global@aberdeenstandard.com. Andre praktiske opplysninger, blant annet aktuelle priser på andeler i fondet, kan fås via våre nettsteder www.aberdeenstandard.com.
- Prospektet, årsrapporter og halvårsrapporter, dekker alle fondene i Aberdeen Standard SICAV I. Selv om Aberdeen Standard SICAV I er en enkelt, juridisk enhet, er investorenes rettigheter i dette fondet begrenset til eiendelene i dette fondet. •Fondets depotmottaker og administrator er BNP Paribas Securities Services, Luxembourg-avdelingen. •Skattelovgivningen i Luxembourg kan påvirke din personlige skatteposisjon. •ASI Lux kan kun bli holdt ansvarlig på grunnlag av eventuelle uttalelser i dette dokumentet som er villedende, unøyaktige eller ikke i samsvar med de aktuelle delene i prospektet for fondet. •Dette fondet er godkjent i Luxembourg og regulert av finanstilsynet der, CSSF. ASI Lux er godkjent i Luxembourg og regulert av finanstilsynet der, CSSF. •Representant og betalingsagent i Sveits er BNP Paribas Securities Services, Paris, succursale de Zurich, Selnaustrasse 16, 8002 Zürich, Sveits. Prospektet, dokumentene med nøkkelinformasjon for investorer, vedtektene, års- og delårsrapporter kan fås gratis fra representanten. •Nærmere opplysninger om en oppdatert lønnspolitikk for UCITS V, deriblant en beskrivelse av hvordan lønn og godtgjørelse beregnes samt identiteten til personene som er ansvarlige for tildeling av lønn og godtgjørelse, inklusiv sammensetningen av godtgjørelseskomiteen, er å finne på www.aberdeenstandard.com under "Litteratur" og en papirkopi vil bli gjort gratis tilgjengelig ved henvendelse til forvaltningsselskapet. •Tilgjengelig på engelsk, fransk, tysk, italiensk og spansk. **Tilgjengelig på fransk og engelsk.