

Handelsbanken Fonder

Nøkkelinformasjon

Dette dokumentet gir nøkkelinformasjon om dette verdipapirfondet. Dokumentet er ikke markedsføringsmateriale. Informasjonen er lovpålagt for å hjelpe deg å forstå fondets kjennetegn og risikoen ved å investere i fondet. Du anbefales å lese nøkkelinformasjonen så du kan ta en velfundert beslutning om du vil tegne andeler i fondet.

Handelsbanken Kina Tema (A1 NOK)

ISIN: SE0005933017 Forvaltningsselskap: Handelsbanken Fonder AB, et datterselskap av Svenska Handelsbanken AB (publ)

Investeringsmandat

Fondet er aktivt forvaltet. Dette innebærer at forvalteren er ansvarlig for å ta aktive investeringsbeslutninger. Målet er at fondets langsiktige avkastning skal overgå avkastningen til det underliggende markedet, definert som referanseindeksen.

Fondet investerer i aksjer utstedt av selskaper i Kina og som er børsnoterte i Hong Kong og Taiwan. Fondet plasserer også i selskaper med en betydelig del av sin virksomhet rettet mot Kina.

Den tematiske investeringsstrategien innebærer at investeringer først og fremst gjøres i selskaper som kan kobles mot noen utvalgte, fremanalyserte og langsiktige investeringstemaer, hvor vi forventer en lang periode med vekst. Eksempler på temaer er Demografi, Produktivitet, Livsstiler og Miljø.

Innenfor rammen av fondets investeringsmandat vurderes internasjonale normer og retningslinjer for miljø, samfunnsansvar og bedriftsstyring. Fondet bruker en utelukkelsesstrategi til selskaper som opererer innen fossilt brensel, militærutstyr, tobakk, cannabis, alkohol, kommersiell gambling og pornografi.

Fondet kan imidlertid investere i selskaper som er involvert i kraftproduksjon, distribusjon eller tjenester knyttet til fossilt brensel i de tilfellene hvor selskapene anses å forandre sin virksomhet til mer fornybar energi.

Som et ledd i investeringsmandatet får fondet lov til å benytte derivater. Fondet for lov til å investere maksimalt 10% fondsverdien i fondsandeler.

Vi sammenligner fondets utvikling med Solactive ISS ESG Golden Dragon UCITS. Ettersom fondet er aktivt forvaltet vil avkastningen over tid avvike fra denne indeksen.

Andelsklassen deler ikke ut utbytter, disse reinvesteres i fondet.

Du kan under normale markedsforhold kjøpe og selge fondsandeler på alle bankdager. Ved belastning av konto i annen bank, kan kursdato settes inntil to bankdager etter registrering av kjøp.

For mer informasjon om bærekraftsarbeidet, andelsklassebetegnelsen i parentes og forvaltning i forhold til fondets referanseindeks og risikonivå, se informasjonsbrosjyren.

Dette fondet kan være uegnet for investorer som tar sikte på å innløse sine andeler innen 5 år.

Risiko- og avkastningsprofil

Lavere risiko			↔				Høyere risiko	
Lavere mulig avkastning							Høyere mulig avkastning	
1	2	3	4	5	6	7		

Risiko- og avkastningsindikatoren viser sammenhengen mellom risiko og mulig avkastning ved en investering. Indikatoren er normalt basert på hvordan fondets verdi har variert de siste fem årene.

Denne andelsklassen tilhører kategori 6, som innebærer en høy for stigninger og fall i fondets verdi. Et fond med kategori 1 betyr ikke at fondet er risikofritt. Over tid kan fondets risikoindikator endres, både i form av opp- og nedjusteringer. Det skyldes at indikatoren bygger på historiske tall som ikke er en garanti for fremtidig risiko/avkastning.

En investering i et aksjefond kjennetegnes generelt av høy risiko da verdien på aksjer kan variere kraftig over tid, men også av mulighet for høy avkastning.

Indikatoren gjenspeiler først og fremst opp- og nedgang i verdien av fondets investeringer samt endringer i valutakursene.

Indikatoren gjenspeiler de viktigste risikoene i fondet, men ikke følgende vesentlige risikoer

Fondets investeringer gjøres i ett land eller et begrenset antall land. Dette innebærer normalt en høyere risiko sammenlignet med hvis investeringene fordeles med større geografisk spredning over flere regioner eller land.

Fondet investerer i markeder der risikoen for variasjoner i verdipapirlikviditet vurderes å være middels sammenlignet med den i mer utviklede markeder. Dette kan påvirke fondets mulighet til å selge en eierandel til en begrenset kostnad i tider når likviditeten er lavere enn normalt.

Investeringer i fremvoksende markeder betyr økt eksponering for operasjonelle risikoer som uforutsette politiske beslutninger eller svakheter i et lands verdipapirregulering. Operasjonelle risikoer kan, hvis de materialiserer seg, ha en negativ innvirkning på fondets verdi.

Mer informasjon om risiko finner du i prospektet på www.handelsbanken.no/fond

Kostnader

Engangsgebyrer ved tegning og innløsning.

Tegningsgebyr	0,00%
Innløsningsgebyr	0,00%

Dette er maksgebyrer som kan trekkes før tegningsbeløpet investeres eller innløsningsbeløpet utbetales.

Kostnader som årlig belastes fondet.

Løpende kostnader	1,85%
-------------------	-------

Kostnader som kan belastes fondet under spesielle forhold.

Resultatavhengig godtgjørelse	Ingen
-------------------------------	-------

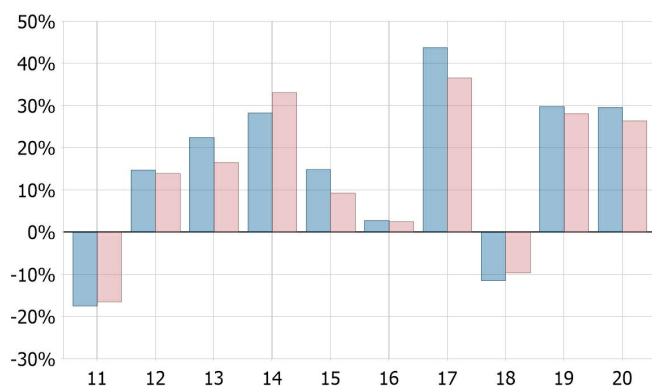
De løpende kostnadene som belastes fondet er basert på fjorårets kostnader. De løpende kostnadene inkluderer forvaltningsprovisjon og andre kostnader i fondet, men ikke transaksjonskostnader på verdipapirtransaksjoner, rentekostnader, transaksjonsrelatert skattekostnad og eventuell resultatsavhengig godtgjørelse. De løpende kostnadene belastes fondets andelskurs og kan endres fra år til år.

Når fondet låner ut verdipapirer for å kunne følge en indeks beholder fondet 80% av inntekten fra verdipapirutlånet. De resterende 20% tilfaller låneagenten. Fordi avtalen om inntektsfordeling ikke medfører økte kostnader for fondet, vil beløpet som tilfaller låneagenten ikke inkluderes i de løpende kostnadene.

Ytterligere informasjon om kostnadene finner du i fondets prospekt og i § 11 i vedtektene som du finner på vår nettside, www.handelsbanken.no/fond.

Historisk avkastning

I prosent inklusive utbytte



Grafen viser fondets och indexets resultat (avkastning) i norske kroner.

Resultatet er beregnet hensyntatt de løpende kostnadene. Det er ikke tatt hensyn til skatt for investor eller inflasjon.

Fondets avkastning følger ikke referanseindeksen.

Referanseindeks beskrives på side 1 under Investeringsmandat.

Fondet byttet referanseindeks 2017, 2019, derfor vil den historiske avkastningen før dette sammenlignes med tidligere anvendt indeks.

Dette fondet (registrert i Sverige) ble startet 10. oktober 2014, etter en fusjon med tilsvarende fond registrert i Finland. Det finske fondet ble etter fusjonen lagt ned. Fondets kurshistorikk fra tiden før fusjonen er avledet av det finske fondets historiske avkastning. Investeringsmandatene til de to fondene er identiske og forvalterteamet er det samme for begge fondene.

Resultatene fra tidligere år er ingen garanti for fremtidig utvikling.

Fondet ble etablert 10.10.2014.

Andelsklassen ble etablert 10.10.2014.

	2011	2012	2013	2014	2015	2016	2017	2018	2019	2020
Fond	-17,46%	14,73%	22,48%	28,27%	14,87%	2,77%	43,77%	-11,45%	29,82%	29,58%
Indeks	-16,49%	13,94%	16,53%	33,12%	9,29%	2,50%	36,56%	-9,62%	28,11%	26,40%

Praktisk informasjon

Ytterligere informasjon om Handelsbanken Kina Tema (A1 NOK) og fondets prospekt, halvårs- og årsrapport finnes på vår nettside. Sistnevnte dokumenter er på svensk og tilbys kostnadsfritt.

Internett:

www.handelsbanken.no/fond

Depotmottaker:

J. P. Morgan Bank Luxembourg S.A. Stockholm Bankfilial

Fondets andelsverdi:

Siste andelsverdi publiseres daglig på www.handelsbanken.no/fond.

Skatteregler i fondets hjemland kan ha betydning for investoren.

Detaljer om fondets godtgjørelsesordning finnes på fondets hjemmeside. Informasjonen finnes også i en papirutgave som kan fås gratis ved forespørsel.

Handelsbanken Fonder AB kan bare holdes ansvarlig for opplysninger i nøkkelinformasjonen som er villedende, unøyaktige eller inkonsistent i forhold til opplysninger i prospektet.

GODKJENNING: Handelsbanken Fonder AB og dette fondet er godkjent i Sverige og er under tilsyn av Finansinspektionen, Sverige.

PUBLISERING: Nøkkelinformasjon er korrekt pr 19.02.2021.